

ОГРАЖДАЮЩИЕ  
КОНСТРУКЦИИ  
ИЗ АЛЮМИНИЯ  
И СТЕКЛА







СОВРЕМЕННЫЕ  
И НЕСТАНДАРТНЫЕ  
ТЕХНОЛОГИИ

СПОРТИВНО-  
РАЗВЛЕКАТЕЛЬНЫЕ  
КОМПЛЕКСЫ

КРОВЛИ

ИСТОРИЧЕСКИЕ  
ЗДАНИЯ

БИЗНЕС-ЦЕНТРЫ

Компания «ЕВРОПАНОРАМА» — крупнейшее производственное предприятие, лидирующее на рынке стеклоалюминиевых конструкций в Санкт-Петербурге и на Северо-Западе России. Фирма является лицензированным производителем конструкций из профильных и других систем известных мировых компаний.

За 15 лет работы специалисты «ЕВРОПАНОРАМА» воплотили в жизнь более 4000 крупных проектов, внося свой вклад в формирование современного облика Санкт-Петербурга с его престижными бизнес-центрами, дорожными магазинами и автосалонами, современными дворцами и фабриками.

«ЕВРОПАНОРАМА» предоставляет своим клиентам услуги по проектированию, изготовлению, монтажу и обслуживанию разнообразных стеклоалюминиевых конструкций:

- фасады из стекла и алюминия
- световые фонари
- навесные непрозрачные фасады
- окна, витрины и входные группы из всех типов материалов
- системы дверной автоматики и круглые карусельные двери всех типов и модификаций
- зимние сады
- огнестойкие и пуленепробиваемые светопрозрачные конструкции

«ЕВРОПАНОРАМА» располагает несколькими складскими цехами, укомплектованными новейшим высокопроизводительным оборудованием. Являясь лицензированным производителем компании SCHUCO INTERNATIONAL (Германия), «ЕВРОПАНОРАМА» укомплектовала станочный парк в соответствии с рекомендациями своих немецких партнеров. Благодаря такому сотрудничеству «ЕВРОПАНОРАМА» добивается настоящего европейского качества продукции и осваивает новейшие технологические разработки, внедряя их на российском рынке.

Производственные возможности «ЕВРОПАНОРАМЫ» позволяют компании работать над несколькими крупными объектами одновременно и выполнять заказы в минимальные сроки. В распоряжении специалистов «ЕВРОПАНОРАМЫ» новейшие компьютерные программы, самое современное монтажное оборудование. Персонал «ЕВРОПАНОРАМЫ» обладает высокой квалификацией и многолетним опытом работы, что позволяет ему удовлетворить потребности практически любого заказчика. Специалисты компании разрабатывают для клиента индивидуальный проект, дают рекомендации по оптимизации цены заказа, профессионально осуществляют строительные-монтажные работы любой сложности, оперативно выполняют гарантийные обязательства.

За годы работы специалисты «ЕВРОПАНОРАМЫ» воплотили в жизнь множество разнообразных проектов в Санкт-Петербурге и регионах России. Среди них — бизнес-центры «Акватория», «Президент», «Сити», «Петровский Форт», «Эврика», «Т4», «Катарсис»; Гостинично-деловой центр «Неваль»; Гостиничный комплекс Kempinski, Гостиница «Marriott Hotel»; Дворцы спорта «Ледовый» и «Юбилейный»; Мариинский дворец; Супермаркеты «Лента» и «Максидом»; ПО «Кириши-нефтеоргсинтез»; Торговый центр «Адмиралтейский»; Торговый комплекс «Дом Мод Плюс»; Торгово-гостиничный комплекс «Владимирский пассаж»; Центр олимпийской торговли «Артем»; Миллер-центр; Банковский комплекс ГУЦБРФ по СПб; Бизнес-центр «Лангензиппен» на Каменноостровском пр.; Элитный жилой комплекс на Конной ул., Элитные жилые дома на Итальянской ул. и ул. Восстания; Специалистами «ЕВРОПАНОРАМЫ» возводились конструкции таких известных объектов как: Государственный Эрмитаж, Государственный музей истории Санкт-Петербурга, Музей связи, Музей истории религий, Отделение сбербанка России на Васильевском острове, Офисное здание представительства Внешторгбанка России на Б.Морской, Дом книги, Бизнес-центр «Белые Ночи», Бизнес-центр «Северная Столица», Фабрика «Жилетт», Фабрика «Филипп Моррис», Аэропорт Пулково-1 и Пулково-2, Ладожский вокзал, Автовокзал, Управление Октябрьской железной дороги, Центральный офис ПТС, Ботанический сад и пр.

Импозантные светопрозрачные фасады, окна и двери из стекла и алюминия, оригинальные витрины и витражи, световые фонари придают зданиям стильный и престижный вид, позволяют им гармонично смотреться и в окружении архитектурных шедевров прошлых веков, и на фоне промышленного пейзажа. Такие конструкции, как фасадные кассеты Rannila Liberta и алюминиевые панели Alucobond позволяют полностью преобразить существующее здание, создать новый, современный имидж.

Помимо эффектного вида, стеклоалюминиевые конструкции имеют и ряд практических преимуществ: это звуко- и теплоизоляция, защита от воздействий внешней среды, прочность, экологичность. Такие материалы могут окрашиваться в любой цвет и принимать гибкие формы, что позволяет воплотить в жизнь самые оригинальные архитектурные фантазии.

Конструкции из стекла и алюминия широко распространены в крупнейших европейских столицах; западные технологии, используемые «ЕВРОПАНОРАМОЙ», позволяют преобразовать российские города в соответствии со стандартами современной европейской архитектуры.

ВОКЗАЛЫ, АЭРОПОРТЫ,  
ОБЩЕСТВЕННЫЕ  
И ПРОМЫШЛЕННЫЕ ЗДАНИЯ

ТОРГОВЫЕ КОМПЛЕКСЫ  
И АВТОСАЛОНЫ

ГОСТИНИЧНЫЕ  
И ЖИЛЫЕ КОМПЛЕКСЫ

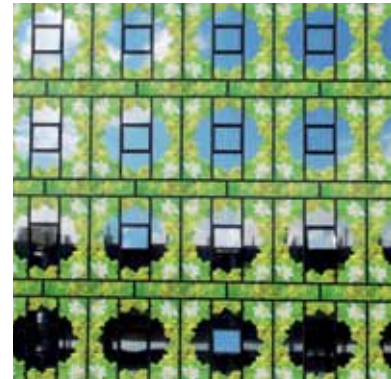
ВХОДНЫЕ ГРУППЫ





# СОВРЕМЕННЫЕ И НЕСТАНДАРТНЫЕ ТЕХНОЛОГИИ

- Бизнес-центр Лето
- Дом Ленинградской Торговли
- Бизнес-центр Бенуа
- Банковский комплекс ГУЦБ РФ по СПб
- Бизнес-центр Линкор
- Бизнес-центр Президент
- Бизнес-центр Эврика
- Офисное здание представительства  
Внешторгбанка России
- ПО Киришинефтеоргсинтез, АБК
- Бизнес-центр Сити



## Бизнес-центр Лето

Адрес: Свердловская набережная, 44  
Заказчик: Холдинговая компания «Теорема»  
Конструкции: фасады и витражи  
с цветной печатью печатью, стеклянный фасад 3000 м<sup>2</sup>





## Дом Ленинградской Торговли

Адрес: Большая Конюшенная, 21-23  
Конструкции: фасады, витражи  
и входные группы 1300 м<sup>2</sup>







## Бизнес-центр Бенуа

Адрес: Свердловская набережная, 44 лит. А  
Заказчик: Холдинговая Компания «Теорема»  
Конструкции: фасады и витражи с цветной  
печатью 14 000 м<sup>2</sup>, входные группы,  
оформление интерьеров холла







Банковский комплекс  
ГУЦБ РФ по СПб

Адрес: наб. р. Фонтанки, 68-74  
Конструкции: витражи, двери,  
планарное остекление фасада







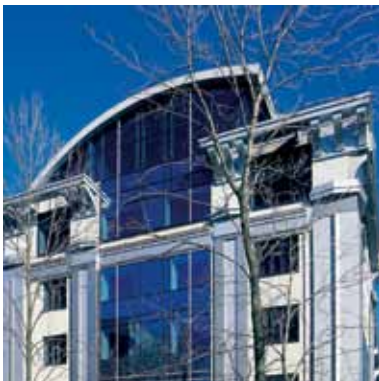


## Бизнес-центр Линкор

Адрес: Петроградская набережная, дом 36 лит. А  
Заказчик: ЗАО «БФА - Девелопмент»  
Конструкции: фасады и витражи  
с гнутыми элементами 4 500 м<sup>2</sup>,  
светопрозрачная кровля 600 м<sup>2</sup>







## Бизнес-центр Президент

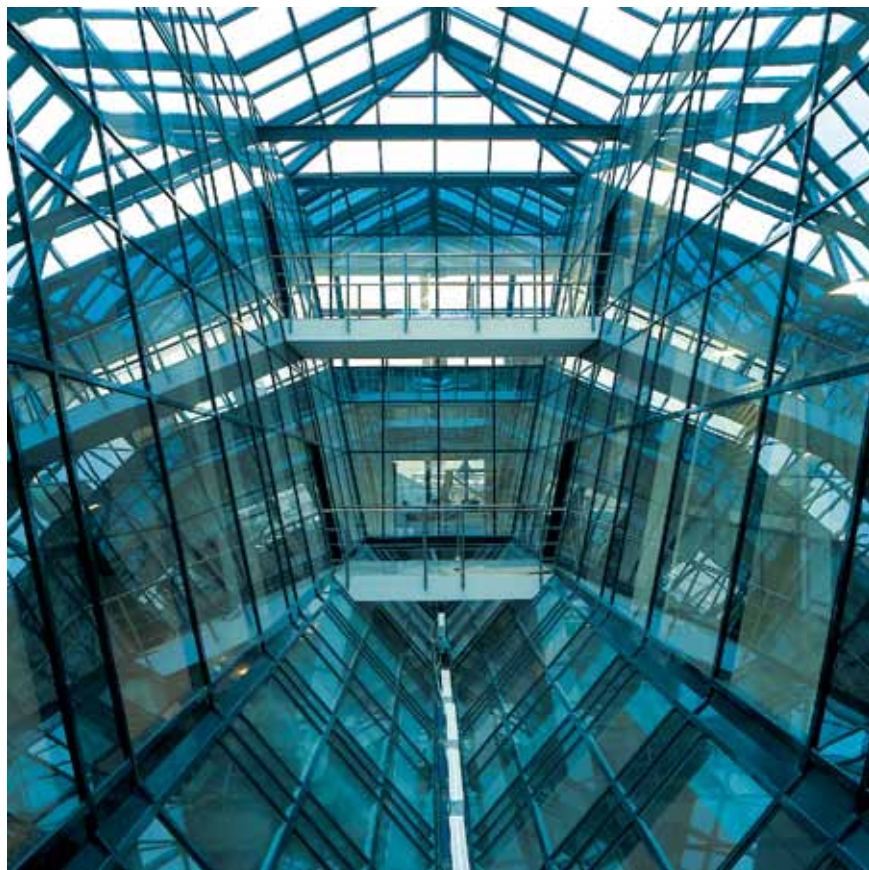
Адрес: Ушаковская наб., 5  
Конструкции: стеклянные фасады более 1000 м<sup>2</sup>,  
облицовка панелями Alucobond 1042 м<sup>2</sup>,  
автоматические входные группы, двери





## Бизнес-центр Эврика

Адрес: ул. Седова, 11  
Конструкции: стеклянный фасад 2100 м<sup>2</sup>,  
цельностеклянный козырек,  
три автоматические раздвижные двери



Офисное здание представительства  
Внешторгбанка России

Адрес: ул. Большая Морская, 30 А

Заказчик: ГК БизнесЛинк

Конструкции: остекление фасада,  
автоматическая раздвижная полукруглая  
входная группа, атриум, общая площадь  
остекления около 2700 м<sup>2</sup>





## Бизнес-центр Сити

Адрес: Петроградская наб., 18  
Конструкции: облицовка панелями Alucobond 1500 м<sup>2</sup>,  
стеклянные фасады 1420 м<sup>2</sup>, автоматические входные  
группы, стеклянные мансарды 360 м<sup>2</sup>





# СПОРТИВНО- РАЗВЛЕКАТЕЛЬНЫЕ КОМПЛЕКСЫ

Ледовый Дворец Спорта •

Дворец Досуга •







## Ледовый Дворец Спорта

Адрес: пр. Пятилеток, 1 (ст. м. Пр. Большевиков)  
Заказчик: ОАО Дворец Спорта  
Генеральный подрядчик: Финская  
строительная компания SKANSKA OY  
Конструкции: стеклянный фасад 7000 м<sup>2</sup>,  
оснащение дверьми (свыше 70 шт.)







## Дворец Досуга

Адрес: г. Кириши  
Заказчик: American House  
Конструкции: стеклянная крыша атриума  
более 600 м<sup>2</sup>, стеклянный фасад  
сложной формы более 500 м<sup>2</sup>



# КРОВЛИ

- Петербургская Телефонная Сеть,  
центральный офис
- Главпочтамт
- Музей истории религий
- ВСЕГЕИ им. Карпинского
- Музей связи
- Государственный музей  
истории Санкт-Петербурга
- Гостиница Marriott Hotel
- Ботанический сад, галерея №26  
Большая Пальмовая
- Клиника International Clinic MEDEM







Петербургская Телефонная Сеть,  
центральный офис

Адрес: ул. Большая Морская, 24  
Конструкции: перекрытие атриума стеклянной  
кровлей 500 м<sup>2</sup>, цельностеклянный  
фасад 350 м<sup>2</sup>, окна, двери









Главпочтамт

Адрес: Почтамтская ул., 9  
Конструкции: стеклянная кровля  
главного операционного зала, 1600 м<sup>2</sup>





Музей истории религий

Адрес: ул. Почтамтская, 14  
Конструкции: световой фонарь



ВСЕГЕИ им. Карпинского

Адрес: Средний пр. В.О., 74  
Заказчик: ВСЕГЕИ им. Карпинского  
Конструкции: стеклянная кровля 2000 м<sup>2</sup>,  
световые фонари









## Музей связи

Адрес: Почтамтская ул., 7  
Конструкции: стеклянные  
кровли 1500 м<sup>2</sup>, фонарь





Государственный музей  
истории Санкт-Петербурга

Адрес: Петропавловская крепость, 3  
Заказчик: Государственный музей  
истории Санкт-Петербурга  
Конструкции: стеклянная кровля 600 м<sup>2</sup>



Гостиница  
«Marriott Hotel»

Адрес: Почтамтская ул., 4  
Конструкции: остекление  
мансард 1100 м<sup>2</sup>, витражи





Ботанический сад,  
галерея №26  
Большая Пальмовая

Адрес: ул. Пр. Попова, 2  
Заказчик: Северо-Западное  
Территориальное Управление  
Госстроя России  
Конструкции: остекление 1000 м<sup>2</sup>






Клиника International  
Clinik MEDEM

Адрес: ул. Марата, 6  
Заказчик: Клиника International Clinik MEDEM  
Конструкции: светопрозрачная кровля  
общей площадью 700 м<sup>2</sup>, внутренний фасад  
площадью 800 м<sup>2</sup>





# ИСТОРИЧЕСКИЕ ЗДАНИЯ

- Дом книги •
- Универмаг Пассаж •
- Мариинский дворец •
- Офисное здание Невский 58 •
- Бизнес-центр Дом Белые Ночи  
(White Night House) •







## Дом книги

Адрес: Невский пр., 28  
Конструкции: Фонари,  
арочные витражные окна







Универмаг Пассаж

Адрес: Невский пр., 48  
Конструкции: стеклянная кровля 2700 м<sup>2</sup>,  
внутренние витрины, входные группы,  
автоматическая карусельная дверь диаметром 5 м



Мариинский дворец

Адрес: Исаакиевская пл., 6  
Конструкции: стеклянная кровля,  
стеклянные световые фонари





Офисное здание «Невский 58»

Адрес: Невский пр., 58  
Конструкции: фонарь, витражи,  
остекление шахт лифтов







Бизнес-центр  
Дом Белые Ночи  
(White Night House)

Адрес: ул. Малая Морская (Гоголя), 23  
Генеральный подрядчик: Шотландская строительная  
компания MORRISON CONSTRUCTION  
Конструкции: стеклянный фасад 6 этажей 500 м<sup>2</sup>,  
световой фонарь, стеклянная галерея  
по всему периметру здания 400 м<sup>2</sup>, окна, двери



# БИЗНЕС-ЦЕНТРЫ

Бизнес центр Лангензипен •

Бизнес-центр Литейный 26 •

Бизнес-центр Собрание •

Бизнес-центр БЦ Гулливер 2 •

Бизнес-центр Сити •

Бизнес-центр Катарсис •

Бизнес-центр  
Дом Северной Столицы  
(Northern Capital House)

Бизнес-центр Т4 •

Бизнес-центр Акватория •

Административное здание  
компании Транзас

Бизнес-центр Авеню •

Бизнес-центр Биржа •





Бизнес центр «Лангензипен»

Адрес: ул. Двинская, 1  
Конструкции: цельностеклянный фасад  
с цифровой печатью



Бизнес-центр «Литейный 26»

Адрес: пр. Литейный, 26  
Конструкции: фонарь, витражи, входные группы





Бизнес-центр «Собрание»

Адрес: ул. Новорощинская, 4  
Конструкции: витражи, входные группы,  
композитные кассеты



Бизнес-центр «БЦ Гулливер 2»

Адрес: Торфяная дорога, д. 7  
Конструкции: витражи, входные группы,  
композитные кассеты





## Бизнес-центр Сити

Адрес: Петроградская наб., 18  
Конструкции: облицовка панелями  
Alucobond 1500 м<sup>2</sup>, стеклянные  
фасады 1420 м<sup>2</sup>, автоматические  
входные группы, стеклянные  
мансарды 360 м<sup>2</sup>



## Бизнес-центр Катарсис

Адрес: Ленинский пр., 13  
Заказчик: ООО Катарсис  
Конструкции: облицовка фасада панелями  
Rannila Liberta, Alucobond 2500 м<sup>2</sup>,  
входные группы, витражи





Бизнес-центр  
Дом Северной Столицы  
(Northern Capital House)

Адрес: наб. Мойки, 36 / Волынский пер., 6  
Заказчик: Английская компания Henry Chichester  
Генеральный подрядчик: Петербургское  
Агентство Недвижимости  
Конструкции: стеклянный фасад 7 этажей 450 м<sup>2</sup>,  
стеклянная кровля 350 м<sup>2</sup>,  
полное оснащение окнами и дверьми



## Бизнес-центр Т4

Адрес: ул. Седова, 12  
Конструкции: витражи 4000 м<sup>2</sup>,  
входные группы





## Бизнес-центр Акватория

Адрес: Выборгская наб., 61  
(напротив Кантемировского моста)  
Заказчик: Финансовая компания Балтийская Группа  
Конструкции: стеклянный фасад 3250 м<sup>2</sup>,  
обрамленный стальными панелями  
Rannila Liberta (1000 м<sup>2</sup>), автоматические  
входные группы, окна, двери



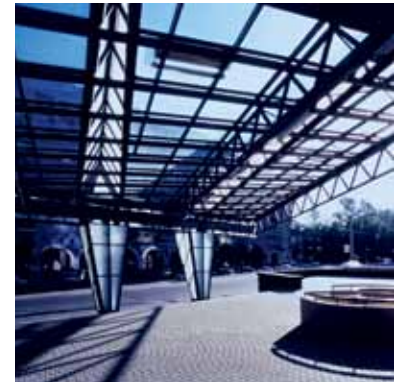
Административное  
здание компании  
«Транзас»

Адрес: В.О., Малый пр., 54  
Заказчик: Транзас  
Конструкции: стеклянные фасады 3 400 м<sup>2</sup>,  
облицовка стальными панелями  
Rannila Liberta 580 м<sup>2</sup>,  
автоматические входные группы





Автомобили  
Автомобили



## Бизнес-центр Петровский форт

Адрес: Финляндский пр., 4  
Конструкции: стеклянные витражи,  
стеклянный козырек 800 м<sup>2</sup>,  
облицовка панелями Alucobond 1500 м<sup>2</sup>,  
автоматические входные группы  
(4 раздвижные и 1 карусельная диаметром 6 м)







## Бизнес-центр Авеню

Адрес: Аптекарская набережная, 20  
Заказчик: Компания «БестЪ.  
Коммерческая недвижимость»  
Конструкции: фасады и витражи 8 600 м<sup>2</sup>,  
входные группы








▲ Здание после реконструкции

## Бизнес-центр Биржа

Адрес: Васильевский Остров,  
26 линия, 15., корп. 1, лит. А.  
Заказчик: ЗАО «Санкт-Петербургский  
Мировой финансовый и Торговый Центр»  
Конструкции: фасады и витражи 3 800 м<sup>2</sup>,  
входные группы

◀ Здание до реконструкции





# ВОКЗАЛЫ, АЭРОПОРТЫ, ОБЩЕСТВЕННЫЕ И ПРОМЫШЛЕННЫЕ ЗДАНИЯ

- Александринский Театр, вторая сцена •
- Железнодорожный вокзал в районе г. Сочи •
- Аэропорт Краснодар •
- Ладожский вокзал •
- Аэропорт «Пулково-1», «Пулково-2» •
- Станция Ростов-главный,  
центральный железнодорожный вокзал •
- Управление Октябрьской железной дороги •
- Автовокзал •
- Фабрика по производству лезвий GILLETTE •
- Табачная фабрика Philip Morris Izhora •
- Завод Русский Стандарт •



Александринский Театр,  
вторая сцена

Адрес: наб. реки Фонтанки, 49 литера А  
Конструкции: стеклянные фасады,  
светопрозрачные фонари, стеклянная кровля,  
цельностеклянные ограждения лифтовых шахт





Железнодорожный вокзал  
в районе г. Сочи

Адрес: Сочи, Эсто-Садок  
Конструкции: стеклянные фасады,  
стеклянная кровля, входные группы



Аэропорт Краснодар

Адрес: г. Краснодар, ул. им. Евдокии Бершанской, 3  
Конструкции: стеклянные фасады,  
сэндвич – панели, светопрозрачные фонари,  
автоматические входные группы







## Ладожский вокзал

Адрес: ст. м. Ладожская  
Конструкции: витражи, стеклянные кровли  
более 10 000 м<sup>2</sup>, 24 автоматические  
раздвижные двери с системой «антипаника»







## Аэропорт Пулково-1, Пулково-2

Адрес: Пулково  
Конструкции: стеклянные фасады более 1000 м<sup>2</sup>,  
световые фонари, карусельные двери,  
правительственный вход, автоматические  
входные группы, стеклянные витражи







Станция Ростов-главный, центральный железнодорожный вокзал

Адрес: г. Ростов-на-Дону  
Конструкции: стеклянные фасады, световые фонари,  
окна, общая площадь остекления свыше 2300 м<sup>2</sup>



Управление Октябрьской  
железной дороги

Адрес: пл. Островского, 2  
Заказчик: Октябрьская железная дорога  
Генеральный подрядчик:  
Балтийская Строительная Компания  
Конструкции: стеклянные фасады, окна нового  
здания единого диспетчерского управления





## АВТОВОКЗАЛ

Адрес: наб. Обводного канала, 36  
Конструкции: витражи,  
входные группы, световой фонарь



Фабрика по производству  
лезвий GILLETTE

Адрес: Пулковское шоссе, 54  
Генеральный подрядчик: Финская  
строительная компания SKANSKA OY  
Конструкции: стеклянный фасад 2000 м<sup>2</sup>,  
стеклянные фонари 100 м<sup>2</sup>,  
автоматическая входная группа





## Табачная фабрика Philip Morris Izhora

Адрес: Ленинградская обл., Ломоносовский район,  
Волхонское шоссе, поселок Ижора  
Генеральный подрядчик: Финская  
строительная компания SKANSKA OY  
Конструкции: световые фонари 250 м<sup>2</sup>, оснащение  
окнами (общей площадью 1450 м<sup>2</sup>) и дверьми (450 м<sup>2</sup>)







## Завод Русский Стандарт

Адрес: Пулковское шоссе, 48  
Конструкции: витражи и световые  
фонари 2500 м<sup>2</sup>, Alucobond 1300 м<sup>2</sup>,  
входные группы, в том числе  
карусельная дверь





# ТОРГОВЫЕ КОМПЛЕКСЫ

- Торгово-гостиничный комплекс Владимирский пассаж
- Центр олимпийской торговли Артем
- Торгово-развлекательный комплекс Заневский каскад
- Торгово-развлекательный комплекс Галерея
- Торгово-развлекательный комплекс Зебра
- Торгово-развлекательный комплекс Балкания Nova
- Торгово-развлекательный комплекс Континент
- Торговый центр Адмиралтейский
- Универмаг Дом Мод Плюс
- Торговый комплекс Дом Мод Плюс
- Супермаркеты Лента
- Супермаркеты Максидом
- Миллер-центр
- Торговый центр Аура
- Супермаркет К-Руока
- Торгово-развлекательный комплекс «Толстой сквер»  
и Театр «Лицедеи»
- Казино Континент
- Развлекательный комплекс Июнь









Торгово-гостиничный комплекс  
Владимирский пассаж

Адрес: Владимирский пр., 19  
Генеральный подрядчик: Элис СК  
Конструкции: световые фонари,  
витражи, противопожарные окна,  
автоматические входные группы



ТОРГОВЫЙ ЦЕНТР · АРТЕМ ·

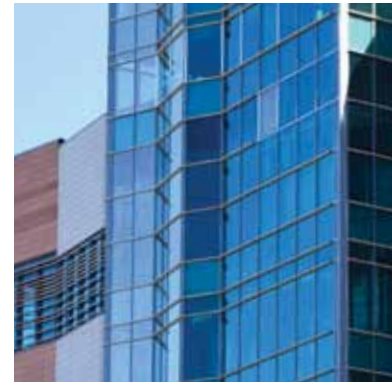




Центр олимпийской  
торговли Артем

Адрес: пр. Добролюбова, 18  
Заказчик: Северо-Западная  
продовольственная компания  
Конструкции: стеклянные фасады





Торгово-развлекательный комплекс Заневский каскад

Адрес: Заневский пр., 71, 2  
Конструкции: фонарь, фасадное остекление,  
входные группы, композитные кассеты,  
терракотовые плиты, декоративные ламели,  
элементный фасад



Торгово-развлекательный  
комплекс Галерея

Адрес: Лиговский пр., 30 а  
Конструкции: витражи, входные группы,





Торгово-развлекательный  
комплекс Зебра

Адрес: Заневский пр., 71  
Конструкции: фасадное остекление, витражи,  
планарное остекление с цифровой печатью,  
облицовка портала, входная группа



Торгово-развлекательный  
комплекс Балкания Nova

Адрес: Балканская пл. 5  
Конструкции: стеклянные фасады,  
светопрозрачные фонари,  
стеклянная кровля, входные группы



# КОНТИНЕНТ



РИВ ГОШ



PRISMA

КОНТИНЕНТ  
ТОРГОВО-РАЗВЛЕКАТЕЛЬНЫЙ КОМПЛЕКС



Торгово-развлекательный  
комплекс Континент

Адрес: Бухарестская ул., 30/32  
Конструкции: стеклянные фасады,  
светопрозрачные фонари, входные группы





## Торговый центр Адмиралтейский

Адрес: Московский пр., 3  
Заказчик: Дом Мод Плюс  
Конструкции: стеклянный фасад,  
остекленные балконы, тамбуры,  
автоматическая раздвижная дверь



## Универмаг Дом Мод Плюс

Адрес: Каменноостровский пр., 37  
Конструкции: пристроенный  
корпус с цельностеклянным  
фасадом 200 м<sup>2</sup> и эркером 40 м<sup>2</sup>,  
автоматическая входная группа



## Торговый комплекс Дом Мод Плюс

Адрес: Большой пр., 48  
Заказчик: Дом Мод Плюс  
Конструкции: стеклянный фасад,  
витражи, общая площадь остекления  
составляет 1500 м<sup>2</sup>, входная группа





## Супермаркеты Лента

Адрес: 1 – Ул. Савушкина, 112  
2 – Пулковское шоссе, 33  
Конструкции: стеклянные фасады  
по 500 и 600 м<sup>2</sup>, тамбуры,  
автоматические входные группы



## Супермаркеты Максидом

Адрес: пересечение Ленинского пр. и пр. Стачек;  
Гражданский пр., 18 А; Московский пр., 131  
Конструкции: стеклянные фасады,  
автоматические входные двери



## Миллер-центр

Адрес: пр. Испытателей (угол с ул. Новикова)  
Конструкции: стеклянные фасады и кровля 740 м<sup>2</sup>,  
облицовка стальными панелями Rappila Liberta 560 м<sup>2</sup>,  
автоматические двери, световой фонарь, витражи





## Торговый центр Аура

Адрес: Лахтинский пр., д. 85  
Конструкции: витражи, входные группы,  
стеклянные ламели



Супермаркет К-Рюока

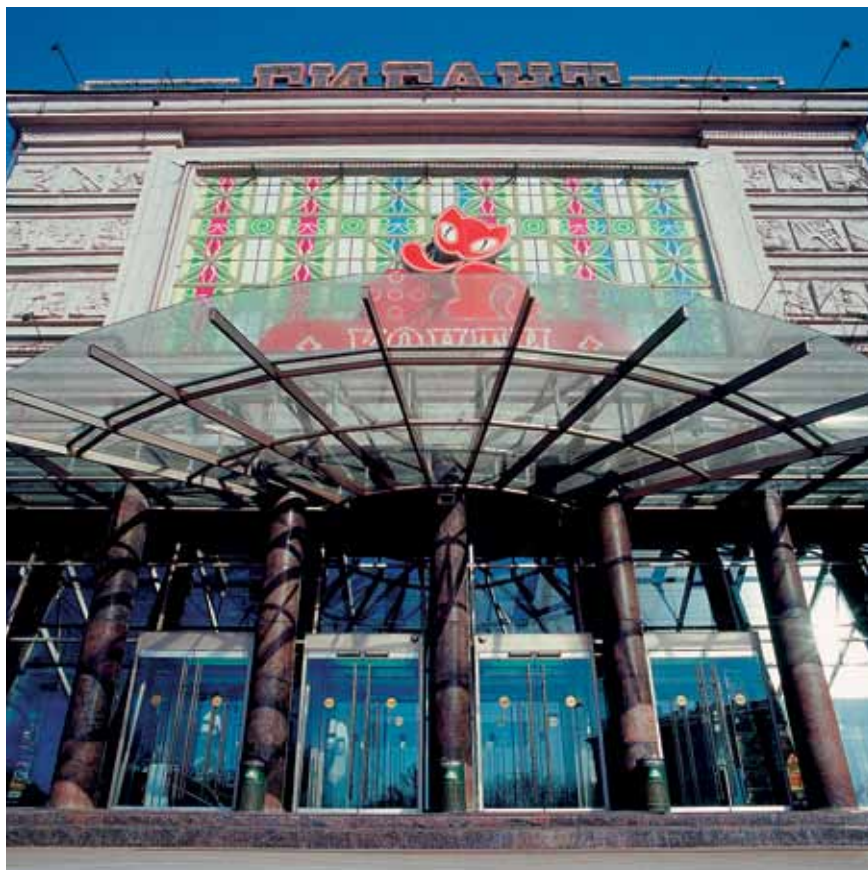
Адрес: Дорога жизни, д. 12  
Конструкции: витражи, входные группы



Торгово-развлекательный  
комплекс «Толстой сквер»  
и Театр «Лицедейи»

Адрес: ул. Льва Толстого, д. 9





## Казино Конт

Адрес: Кондратьевский пр., 44  
Конструкции: Стекланный фасад 162 м<sup>2</sup>,  
стекланный козырек 160 м<sup>2</sup>,  
автоматические распашные двери



Развлекательный комплекс  
Июнь

Адрес: пересечение Индустриального пр.  
и пр. Энтузиастов

Конструкции: полуструктурное остекление фасада  
и облицовка панелями ALUCOBOND 300 м<sup>2</sup>,  
автоматические входные группы





# Автосалоны

КИА •

VW •

MAZDA Евросиб-сервис •

BMW Евросиб-сервис •

TOYOTA Аксель-Кар •

VOLVO •

FORD •

RENAULT-NISSAN •



КИА

Адрес: ул. Стартовая 4, лит. А  
Конструкции: витражи, входные группы,  
композитные кассеты





VW

Адрес: г. Вологда, ул. Северная, д. 25  
Конструкции: витражи, окна, входные группы



## MAZDA Евросиб-сервис

Адрес: ул. Боровая, 55 А  
Заказчик: ЕВРОСИБ  
Конструкции: стеклянный фасад  
торгового зала, тамбуры,  
входные группы





## BMW Евросиб-сервис

Адрес: ул. Боровая, 55 А  
Заказчик: ЕВРОСИБ  
Конструкции: стеклянный фасад  
торгового зала, тамбуры,  
автоматические раздвижные двери



## TOYOTA Аксель-Кар

Адрес: ул. Руставели, 31 А  
Заказчик: Аксель-Кар  
Конструкции: стеклянный фасад 700 м<sup>2</sup>,  
автоматические раздвижные  
и распашные двери





## VOLVO

Адрес: ул. Савушкина, 108  
Заказчик: ООО Аларм  
Конструкции: стеклянный фасад,  
входная группа



## FORD

Адрес: Пулковское шоссе, 24  
Конструкции: стеклянный фасад 250 м<sup>2</sup>,  
тамбуры, входная группа



## Автосалон RENAULT-NISSAN

Адрес: пр. Косыгина, 2/1

Заказчик: СТК

Конструкции: ограждающие конструкции,  
стеновые панели, витражи,  
облицовка фасада панелями  
Alucobond, Rannila Liberta





## Автосалон FORD

Адрес: Выборгское шоссе, 23  
Заказчик: ООО Аларм  
Конструкции: витражи,  
входные группы 1000 м<sup>2</sup>



# ГОСТИНИЧНЫЕ И ЖИЛЫЕ КОМПЛЕКСЫ

- Элитный жилой дом  
Восстания, 8-а
- Гостинично-деловой  
центр Неваль
- Элитный жилой дом  
Итальянская ул., 12
- Гостиничный комплекс Kempinski  
наб. р. Мойки, 22
- Жилой комплекс Аврора
- Жилой дом Эгоист
- Элитный жилой комплекс  
Конная ул., 11
- Элитный жилой комплекс Omega House  
Левашовский пр., 13
- Элитный жилой комплекс Новый город  
Новочеркасский пр., 35







## Элитный жилой дом

Адрес: ул. Восстания, 8-а  
Конструкции: эркеры, витражи  
общей площадью 800 м<sup>2</sup>,  
автоматические входные группы







## Гостинично-деловой центр Неваль

Адрес: Суворовский пр., 18  
Заказчик: ЗАО ФДЦ Неваль  
Конструкции: стеклянный фасад  
более 1000 м<sup>2</sup>, атриум 270 м<sup>2</sup>,  
эркеры, витрины, автоматические  
входные группы









## Элитный жилой дом

Адрес: Итальянская ул., 12  
Заказчик: Корпорация С  
Генеральный подрядчик: УНИСТО  
Конструкции: мансардное остекление  
более 320 м<sup>2</sup>, окна, балконные двери







## Гостиничный комплекс Kempinski

Адрес: наб. р. Мойки, 22  
Заказчик: ПАН  
Конструкции: световые фонари,  
входная группа, шахты лифта,  
зимний сад, офисные перегородки







Жилой комплекс  
Аврора  
(верхняя часть)

Адрес: Выборгская наб., 2  
Конструкции: витражи 1780 м<sup>2</sup>,  
окна, двери





## Жилой дом Эгоист

Адрес: угол ул. Восстания и ул. Рылеева  
Конструкции: витражи 300 м<sup>2</sup>, облицовка фасада  
композитными панелями 500 м<sup>2</sup>, окна, двери



## Элитный жилой комплекс

Адрес: ул. Конная, 14-16  
Конструкции: эркеры, световые  
фонари, витражи 1222 м<sup>2</sup>









## Жилой комплекс Omega House

Адрес: Левашовский пр., д. 13  
Заказчик: Компания «БестЪ.  
Коммерческая недвижимость»  
Конструкции: витражи 7 200 м<sup>2</sup>,  
окна, двери входные группы





НОВЫЙ ГОРОД

Мега

ИЮНЕ

САЛОН СВЕТИЛЬНИКОВ

30%

881-43-43

881-43-43



Жилой комплекс  
Новый город

Адрес: Новочеркасский пр., 35.  
Заказчик: ЗАО «АРЕНА»  
Конструкции: витражи 11 600 м<sup>2</sup>,  
окна, двери, входные группы



ООО «ЕВРОПАНОРАМА»

Санкт-Петербург  
195197, ул. Минеральная, д. 13  
тел./факс (812) 327-43-63  
e-mail: [info@europanorama.ru](mailto:info@europanorama.ru)  
[www.europanorama.ru](http://www.europanorama.ru)

